

FLAG記入欄

受注No.
 オーダーNo.

SAS S-401/S-401B

ご注意) 記入漏れが有りますと製作進行できず納期が遅れる場合がありますので、もれなく記入して下さい。

TEL ()
 採寸ご担当者

お客様名 様 TEL ()
 性別(男・女) 年齢 才

受注日 年 月 日 希望納期 年 月 日

※下記のお客様データ及び製作希望指示の何れかを選び○で囲んで下さい。

お客様体型 標準 ・ 細身 ・ 太身 ・ 筋肉質
 希望仕上り きつめ ・ 標準 ・ ゆるめ

スタイル フードベスト ・ ベルクロ付フードベスト
ご注意) 記入がない場合は、通常のフードベストで製作致します。

使用生地 3WJ 3SK-DELT2 3JRS(※)
(※)の生地カラーはブラックのみです。

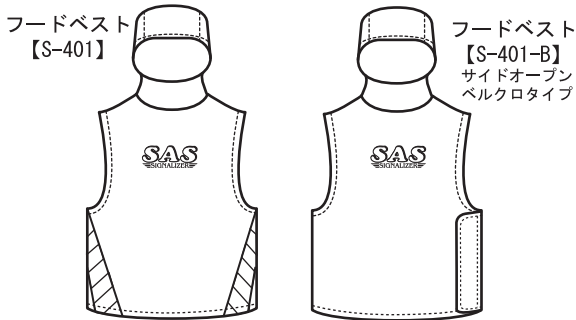
希望カラー A ライン B ボディ(ステッチ)
ベルクロ付フードベストは構造上ラインは入りません。

ご使用方法 ウェットスーツの内側に着用 ウェットスーツの外側に着用
ご注意) 指定なき場合はウェットスーツの内側に着用する様式で作製します。

(お願い) FAX注文の際、デザイン図に色を塗る事は避けて下さい。

カタログカラー希望
 P - (男・女)

ロゴマーク指定
 希望カラー番号を○で囲んで下さい。
 SA・SB番は左胸に入ります。



胸部・基本(A)-変更 ()

1	2	3	4
5	6	7	8
9	10		

空欄箇所は全て採寸して下さい。

番号	採寸箇所	寸法
1	身長	cm
2	体重	kg
3	総丈	cm
4	ウエスト丈	cm
5	股下	cm
6	股上	cm
7	新背丈	cm
8	首囲	cm
9	上胸囲	cm
10	胸囲	cm
11	腹囲	cm
12	下腹囲	cm
13	尻囲	cm
21	肩幅	cm
22	衿丈	cm
23	袖丈	cm
24	腕付根囲	cm
30	頭囲	cm

SASオリジナル採寸箇所 (重要)

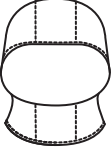
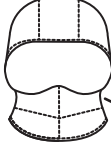
36	上半身縦周り	cm
女性		
33	アンダーバスト	cm
34	乳下り	cm
35	乳頭間	cm

SAS SD-F・RD-F

※採寸箇所は(8)首囲と(30)頭囲を測定して下さい。

番号	採寸箇所	寸法
8	首囲	cm
30	頭囲	cm

販売店名及びお客様名・受注日・希望納期等の記入欄も必ず記入して下さい。

スタイル	使用生地	希望カラー
 SD-F (フード)	3WJ 3SKDELTA2	ブラック固定
	3JRS	
 RD-F (フード)	3SKDELTA2	ブラック固定
	3OPJ.SEA-γ	

左首部にV-1のロゴマークが入ります。

備考欄